

排水樋管本体が完成しました！

2014. 2. 17

岩木川 五所川原出張所管理区間 52.2km

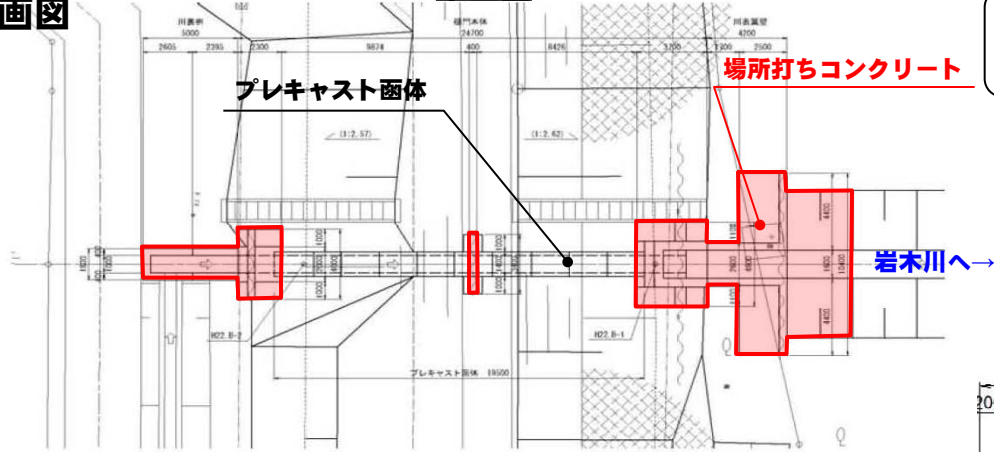


【工事概要】

- 工事箇所 : [柏地区] つがる市柏下古川 地内 (岩木川左岸 28.4K付近)
 [鶴田地区] 鶴田町鶴田 地内 (岩木川右岸 34.0K付近)
- 工期 : 平成25年9月7日 ~ 平成26年3月31日
- 施工業者 : (株)脇川建設工業所
- 工事内容 : [柏地区] 堤内地の雨水等を岩木川へ流すための堤防を横断する排水施設や、岩木川が増水した際に堤内地へ水が逆流しないようにするためのゲートやそのゲート操作する装置などの施設を造ります。
 [鶴田地区] 鶴田町役場付近の堤防のかさ上げを行います

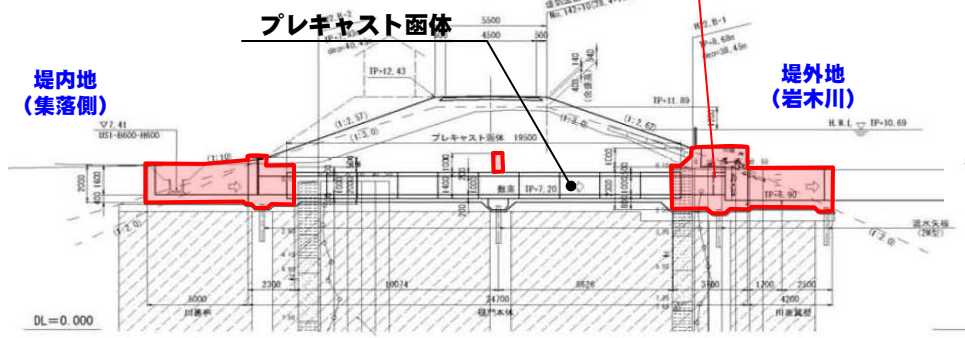
○計画図

平面図

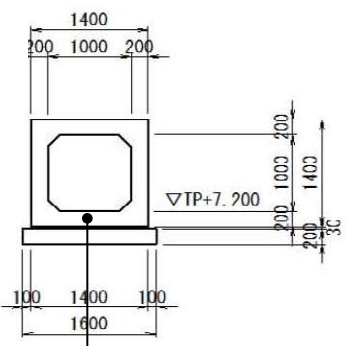


※ 場所打コンクリート
現場で造るコンクリートの構造物です。

断面図



樋管断面図

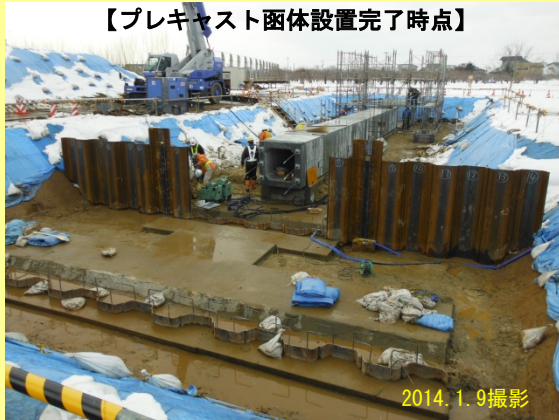
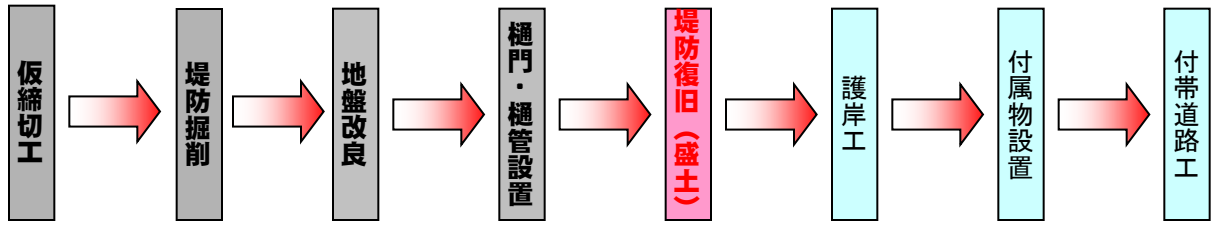


プレキャスト函体

※ プレキャスト函体
工場で作ったコンクリートの構造物です

《進捗情報 H26. 2. 14 現在》

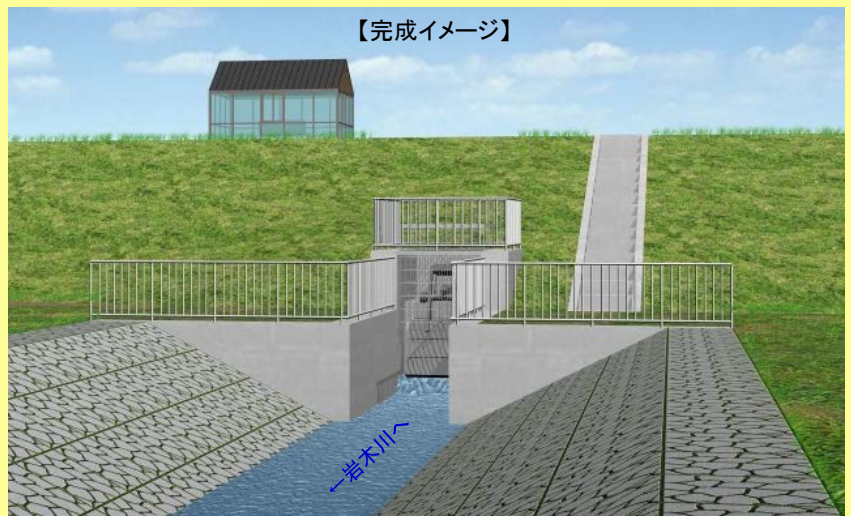
【主な作業工程】



今後は、この上に土を盛り堤防を造ります。
また、岩木川側（写真手前）に水路を造ります。



既存の堤防と一体化させるため、「段切り」という作業をしています。



《施工状況》

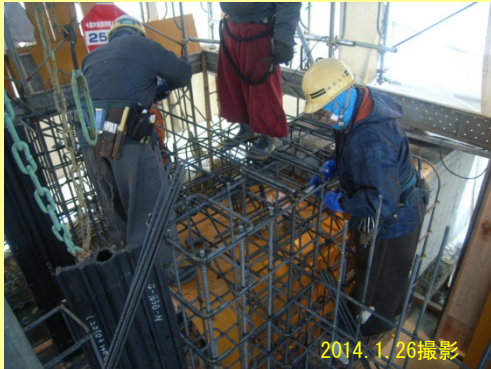
雪が降る中、現場でコンクリートの構造物を造るために仮囲いをして作業を行いました。



コンクリートを打設した後の様子です。
コンクリートが凍らないよう内部を暖めて養生します。



【鉄筋組み立ての様子】



【コンクリート打設の様子】



【堤外水路 作業の様子】



工事に伴い、堤防の道路は通行できません。ご協力をお願いします。